

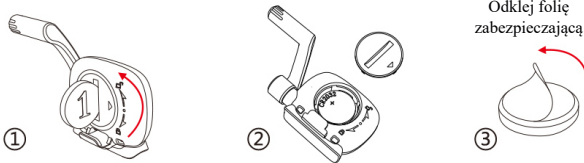
C3 Czujnik prędkości i kadencji

Instrukcja obsługi

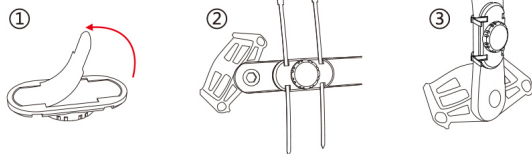
RevoltTech Maciej Janusz
ul. Krokusowa 3, 46-300 Olesno
www.revolttech.pl
sklep@revolttech.pl
Tel.: +48 660 487 951
NIP: 9131556010, REGON: 161529023, BDO: 000008261



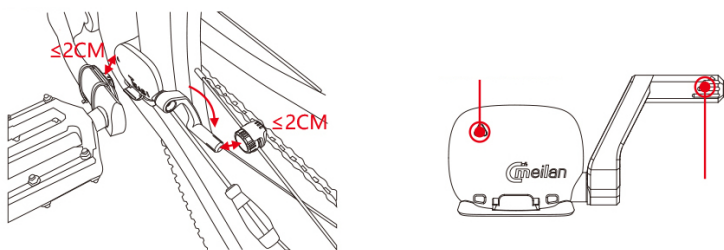
1. Uwaga! Przed pierwszym użyciem, otwórz pokrywę baterii w czujniku za pomocą monety. Wyjmij baterię i odklej folię zabezpieczającą. Włóż ponownie do urządzenia i dokładnie zamknij pokrywę.



2. Odklej osłonę taśmy samoprzylepnej z magnesu do korbowodu. Przyklej magnes do wewnętrznej części korbowodu. Całość dodatkowo przymocuj za pomocą dwóch taśm. Odetnij nadmiar taśm.



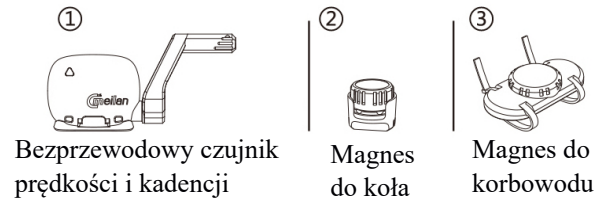
5. Uwaga! Środek magnesu do korbowodu oraz magnesu do koła muszą być ustawione w pobliżu odpowiednich obszarów na czujniku. Odległość między magnesami i czujnikiem nie może przekraczać 2cm. Inaczej urządzenie nie będzie mogło odczytywać obrotów koła i korbowodu. Jeżeli trzeba, przesuń odpowiednio czujnik lub magnesy. Błędne ustawienie czujnika może skutkować wyświetlaniem błędnych danych lub 0 podczas jazdy z prędkością powyżej 40km/h.



Funkcje produktu

1. BLE4.0 - za pomocą Bluetooth może łączyć się z komputerem rowerowym lub aplikacją na telefonie.
2. Współpracuje z większością aplikacji i urządzeń.
3. Urządzenie jednocześnie mierzy prędkość i kadencję.
4. Uruchomienie czujnika - urządzenie uruchomi się automatycznie, gdy koła wykonają jeden pełny obrót.
5. Uśpienie czujnika - urządzenie przejdzie w stan uśpienia, jeżeli rower zatrzyma się na około 5 minut.

Instalacja



3. Zainstaluj magnes do koła na jednej ze szprych w tylnym kole. Dokręć mocno nakrętkę i sprawdź, czy całość trzyma się wystarczająco mocno w jednym miejscu.



4. Zainstaluj czujnik prędkości i kadencji zgodnie ze zdjęciem poniżej. Całość przymocuj za pomocą dwóch taśm. Następnie załóż dodatkową gumową opaskę.



Lista części

Instrukcja: 1szt
Opaska mocująca: 2szt
Czujnik: 1szt
Magnes: 2szt

Parametry

1. Bateria: 1 x CR2032
2. Wersja Bluetooth: 4.0
3. Stopień wodoodporności: IPX5
4. Temperatura robocza otoczenia: od -10°C do +60°C

UWAGA!

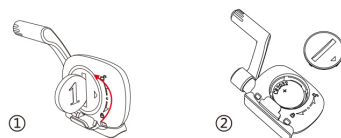
1. Nie rozkładaj urządzenia na części. Spowoduje to utratę gwarancji.
2. Stopień wodoodporności pozwala na użycie przy słabym i umiarkowanym deszczu. Nie używaj w trakcie silnej ulewy.
3. Nie wrzucaj do wody i trzymaj z dala od ognia lub wysokiej temperatury. Nie odpowiadamy za konsekwencje niewłaściwego używania.
4. Na terenach gdzie występują silne zakłócenia elektromagnetyczne, sygnał z czujnika może słabnąć lub zniknąć.
5. Aplikacje telefoniczne i oprogramowanie na komputerach rowerowych różni się od siebie. Mogą więc występować niewielkie tolerancje w zakresie przesyłanych informacji. Proszę wybrać najlepszą dla siebie aplikację i komputer rowerowy.
6. Urządzenie korzysta z technologii Bluetooth. Należy zastosować się do lokalnych regulacji prawnych dotyczących technologii Bluetooth.

Gwarancja

1. Urządzenie objęte jest gwarancją na okres 2 lat.
2. Akcesoria nie są objęte gwarancją.
3. Niewłaściwe użytkowanie nie podlega gwarancji.
4. Nieautoryzowana ingerencja, naprawy lub modyfikacje spowodują utratę gwarancji.
5. Dokładne warunki gwarancji dostępne są na naszej stronie internetowej www.revolttech.pl

Wymiana baterii

Czujnik zasilany jest baterią CR2032. Zapewnia ona poprawną pracę przez około 4 miesiące. Jeżeli licznik nie wykrywa czujnika, możliwe że bateria uległa wyczerpaniu. W celu wymiany otwórz pokrywę zgodnie z rysunkiem poniżej. Wymień baterię i dokładnie zamknij pokrywę. Stosuj tylko baterie dobrej jakości.



Postępowanie z baterią

1. Czujnik posiada wymienną baterię CR2032 210 MAH
2. Zużyte baterie oddawaj wraz z urządzeniem do punktu recyklingu - pomóż chronić naturalne zasoby naszej planety. Wrzucając zużyte baterie, należy pamiętać o zakryciu ich złączy oraz zawsze przestrzegać lokalnych praw i uregulowań.

3. Najbliższy punkt zbiórki baterii możesz znaleźć na www.revolttech.pl lub dzwoniąc pod infolinię na 801 005 505

INFORMACJE DLA UŻYTKOWNIKÓW O SPOSOBIE POSTĘPOWANIA ZE ZUŻYTYM SPRZĘTEM ELEKTRYCZNYM I ELEKTRONICZNYM
Symbol przekreślonego kołowego kontenera na odpady umieszczony na produktach informuje, że zużyte sprzęty elektryczne i elektroniczne nie można wyrzucać wraz z odpadami komunalnymi. Wyrzucając elektrośmieci do kontenera, stwarzasz zagrożenie dla środowiska. Segregując i przekazując do przetworzenia, odzysku, recyklingu oraz utylizacji zużyte urządzenia elektryczne i elektroniczne chronisz środowisko przed zanieczyszczeniem i skażeniem, przyczyniasz się do zmniejszenia stopnia wykorzystania zasobów naturalnych oraz obniżenia kosztów produkcji nowych urządzeń. Szczegółowe informacje o najbliższym punkcie zbiórki możesz uzyskać bezpośrednio od sprzedawcy lub w firmie TOM Organizacja Odzysku Sprzętu Elektrycznego i Elektronicznego S.A., ul. Pomorska 112, 70-812 Szczecin, infolinia: 801 005 505, email: kontakt@tomoo.pl

DEKLARACJA ZGODNOŚCI

RevoltTech Maciej Janusz, ul. Krokusowa 3, 46-300 Olesno

Deklaruje, że produkt C3 Czujnik prędkości i kadencji

jest zgodny z postanowieniami dyrektyw

2014/30/EC - Dyrektywa kompatybilności elektromagnetycznej. Wymogi: EN 55032:2015, EN

61000-3-2:2014, EN61000-3-3:2013, EN 55024: 2010+A1:2015

2011/65/EU - Dyrektywa w sprawie ograniczenia stosowania niektórych niebezpiecznych substancji w sprzęcie elektrycznym i elektronicznym RoHS. Wymogi: IEC62321:2008

